

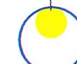
LEGENDA:

23 opraw - 1810W-obwód proj.

SO istniej. szafka pomiar-ster.

-43- obwód proj. długość całkowita 940m

 słup z oprawą projektowany

 słup istniejący z oprawą

UKŁAD TN - C

SZYBKIE SAMOCZYNNNE WYŁĄCZENIE ZASILANIA

W przeszle słup 4-5 i 13-14 obniżyć przewody oświetleniowe z uwagi na skrzyżowanie

z linią napowietrzną 15-kV

AsXSn 2x25mm słup 14-23
proj. długość 428m

AsXSn 4x25mm słup 1-4-14, proj. długość 225m

AsXSn 2x25mm słup 4-12
proj. długość 287m

$P_c = 5,20 \text{ kW}$

$R < 10 \Omega$

Zakład Usług Inwestycyjnych w Wieluniu

mgr inż. M. Wojterski

98-300 Wieluń, os. Armii Krajowej 8/12, tel. 8434901

Nazwa obiektu : Projekt budowlano - wykonawczy

rozbudowy linii napowietrznej oświetlenia ulicznego

dz:571/1,594,626,527,659 miejscowości Masłowice

Inwestor : Gmina Wieluń

Przedmiot rysunku : Schemat ideowy obwodu linii oświetlenia ulicznego

Projektant: mgr inż. M. Wojterski

upr. z § 9 ust. 1 pkt. 1 nr upr. 204/74/Łw podpis:

Opracował : M. Wojterski

upr. z §

Łw podpis:

data :
12.
2015r

nr rys.:
2
mgr inż. Maciej Wojterski
upr. z § 9 ust. 1 Nr upr. 204/74/Łw

kier.
WIDAWA

L1

L1

L2

L2

L3

KIER. WIELUŃ

SO

7-0941

14/RKK1-10,5 13/N1-10,5 4/RPK1-10,5 3/P10/ZN 2/P10/ZN 1/N1-10,5

-42-

-43-

-41-

-41-

-41-

-17-

-43-

15/P10/ZN

-43-

16/P10/ZN

-42-

17/P10/ZN

-42-

18/P10/ZN

-41-

5/P10/ZN

-41-

6/P10/ZN

-42-

7/P10/ZN

-42-

8/P10/ZN

-42-

9/K1-10,5

BOPO,5/5

$R < 10 \Omega$

12/K1-10,5

11/P10/ZN

10/K1-10,5

-31-

-31-

BOPO,5/5

$R < 10 \Omega$

23/P10/ZN

23/P10/ZN

22/P10/ZN

21/P10/ZN

20/P10/ZN

19/P10/ZN

-43-

-43-

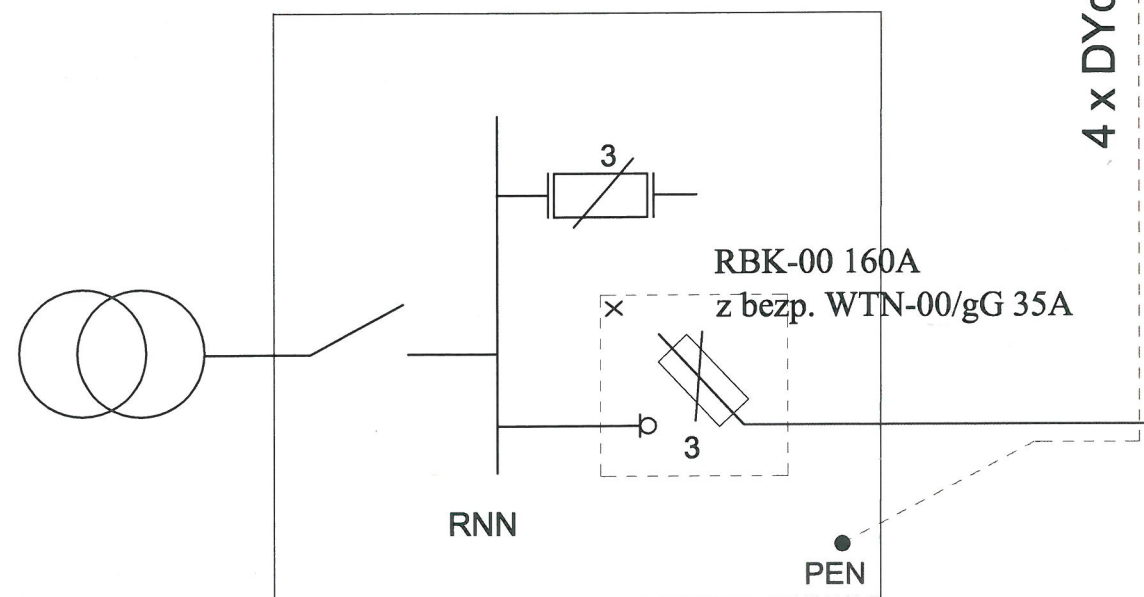
-43-

-43-

-43-

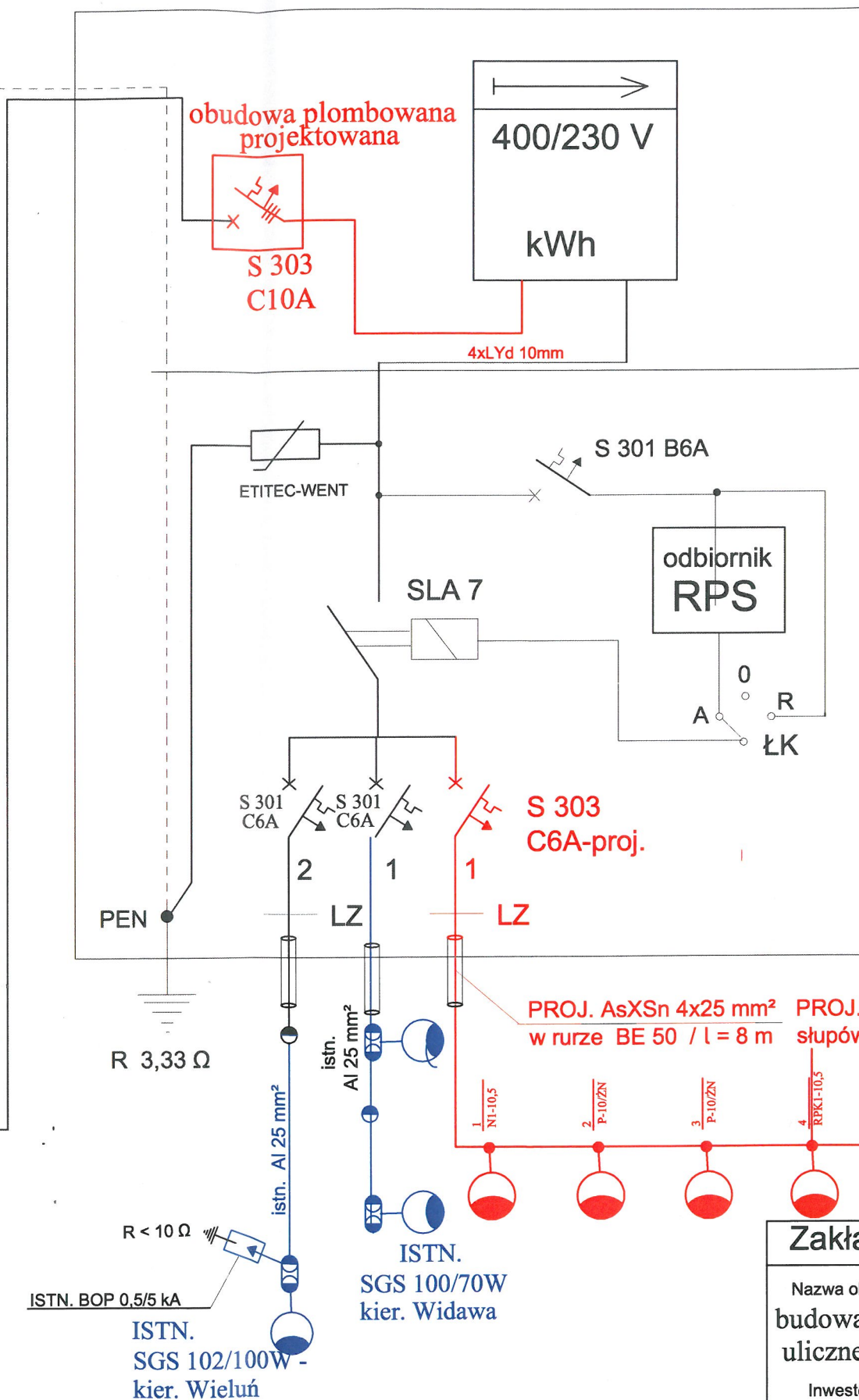
-43-

-43-



istn. szafka rozdzielcza
na stacji trafo 7- 0941 "Masłowice-1"

4 x DYd 10 mm² w rurze BE 50



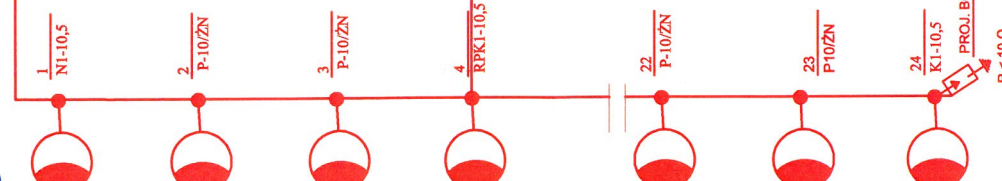
SO - projektowana szafka
pomiarowa i sterownicza
zabudowana na nodze stacji trafo

Uwaga:
W części pomiarowej dobudować
wyłącznik nadmiarowopradowy
typu S303-C10A w obudowie plomb.

w części sterowniczej dobudować
wyłącznik nadmiarowopradowy
typu S303-C6A w obudowie plombow.

P_c = 5,290 kW

PROJ. AsXSn 4x25 mm² w rurze BE 50 / l = 8 m
PROJ. AsXSn 4x25 mm² słupów 23 , dł. całkowita 940m



Zakład Usług Inwestycyjnych w Wieluniu

Nazwa obiektu : Projekt budowlano - wykonawczy
budowa obwodu linii napowietrznej oświetlenia
ulicznego w Masłowicach

Inwestor : Gmina Wieluń

data :
12.
2015

Przedmiot rysunku : Schemat ideowy zasilania i
sterowania oświetleniem ulicznym

nr rys.
3

Projektant: mgr inż. M. Wojterski
upr. z § 9 ust. 1 pkt. 1 nr upr. 204/74/Łw podpis: mgr inż. M. Wojterski

Opracował : M. Wojterski

UKŁAD TN-C

SZYBKIE SAMOCZYNNNE WYŁĄCZENIE ZASILANIA